

**DELIMITAREA ZONEI CONSTRUITE PROTEJATE
SUPRAPUNERE CU A DOUA HARTĂ MILITARĂ AUSTRIACĂ
LOCALITATEA FLOREȘTI - COMUNA FLOREȘTI - JUDEȚUL CLUJ**



 ZONA CONSTRUITĂ PROTEJATĂ

 ZONE DESTRUCTURATE ÎN VATRALOCALITĂȚII
ÎN PERIOADA POSTBELICĂ

 ZONE DESTRUCTURATE ÎN VATRALOCALITĂȚII
ÎN SEC. XXI



VERIFICAT		DE CĂTRE		REFERAT / DATA		CERINȚA		SEMNĂTURA	
ATELIER ARHITECT ARNOLD SZABO SRL ORADEA , STR. GHEORGHE DOJA NR. 99/C CUI 4855532, J/05/3473/1993 0737 040685, szabo_anemari@yahoo.com				BENEFICIAR : PRIMĂRIA COMUNEI FLOREȘTI - JUDEȚUL CLUJ LUCRARE : STUDIU ISTORIC DE FUNDAMENTARE ȘI DELIMITARE A OBIECTIVELOR ȘI ARIILOR PROTEJATE COMUNA FLOREȘTI, JUDEȚUL CLUJ					
ȘEF PROIECT		ARH.SPÂNĂU RADU CĂLIN		SCARA		DELIMITAREA ZONEI CONSTRUITE PROTEJATE SUPRAPUNERE CU A DOUA HARTĂ MILITARĂ AUSTRIACĂ LOCALITATEA FLOREȘTI - COMUNA FLOREȘTI - JUDEȚUL CLUJ			
PROIECTAT		ARH. SZABO ANE MARIE		1: 5000					
ÎNTOCMIT		ARH. SZABO ANE MARIE		DATA					
				IUL. 2025					

STUDIU ISTORIC DE FUNDAMENTARE ȘI DELIMITARE A OBIECTIVELOR ȘI ARIILOR PROTEJATE COMUNA FLOREȘTI, JUDEȚUL CLUJ

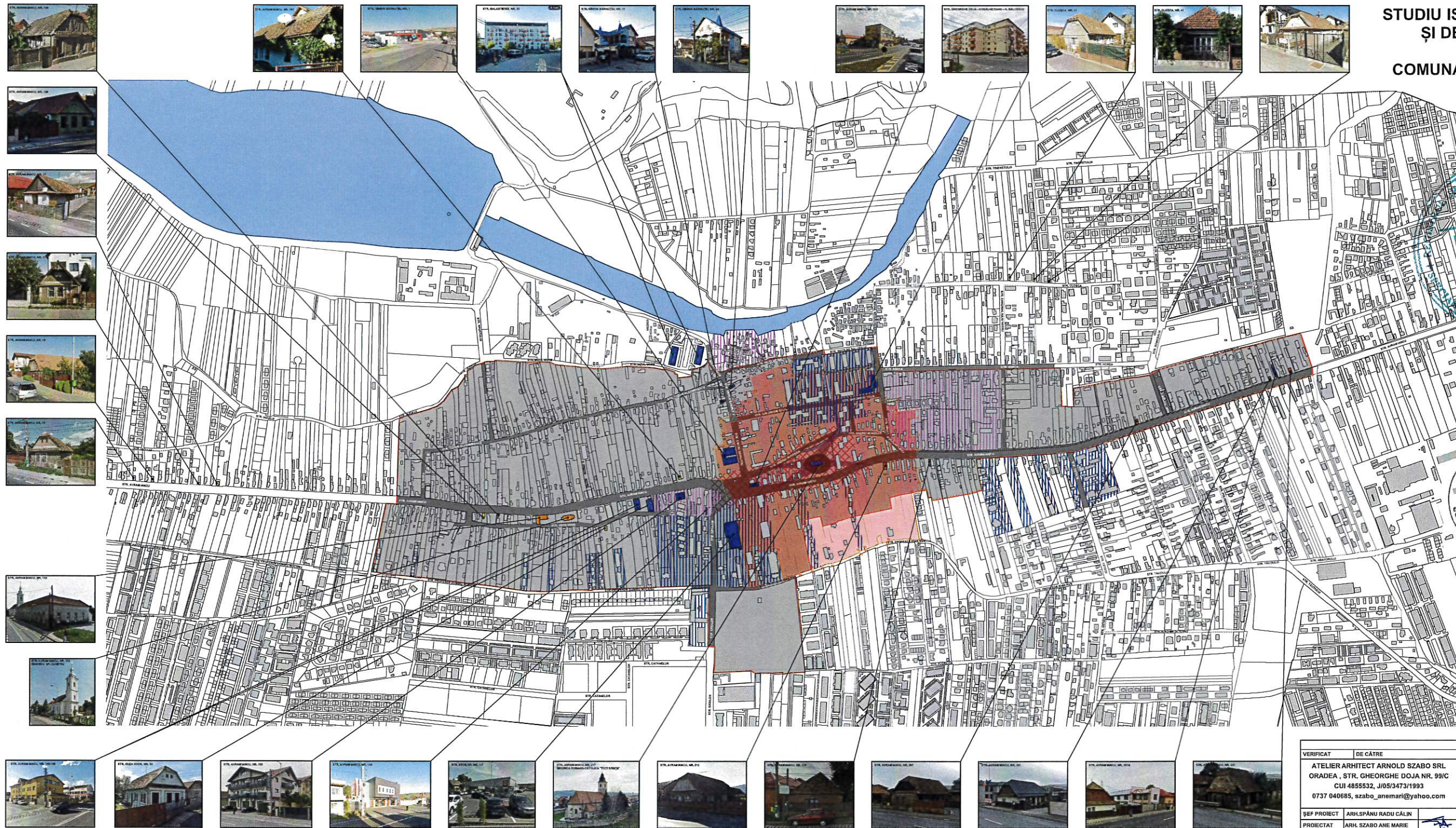
COORDONATE STEREO ZONA DE
PROTECȚIE A MONUMENTULUI
BISERICA CATOLICĂ

1 583 618 384 383
2 583 793 384 353
3 583 827 384 346
4 583 875 384 318
5 583 875 384 313
6 583 948 384 310
7 583 949 384 307
8 583 956 384 306
9 583 961 384 322
10 583 983 384 319
11 583 983 384 319
12 584 018 384 311
13 584 024 384 337
14 584 011 384 340
15 584 017 384 356
16 584 050 384 345
17 584 066 384 380
18 584 086 384 376
19 584 090 384 394
20 584 122 384 387
21 584 148 384 460
22 584 154 384 483
23 584 128 384 488
24 584 140 384 563
25 584 129 384 564
26 584 148 384 685
27 584 059 384 702
28 584 083 384 736
29 584 044 384 739
30 584 039 384 739
31 584 044 384 782
32 584 023 384 771
33 584 021 384 774
34 583 978 384 785
35 583 980 384 785
36 583 946 384 786
37 583 946 384 784
38 583 926 384 784
39 583 926 384 781
40 583 901 384 783
41 583 911 384 786
42 583 868 384 793
43 583 869 384 795
44 583 841 384 799
45 583 843 384 775
46 583 731 384 794
47 583 731 384 768
48 583 731 384 763
49 583 731 384 740
50 583 728 384 718
51 583 727 384 718
52 583 707 384 661
53 583 709 384 651
54 583 703 384 643
55 583 700 384 649
56 583 674 384 582
57 583 666 384 556
58 583 659 384 533
59 583 650 384 532
60 583 640 384 503
61 583 634 384 489
62 583 644 384 476
63 583 644 384 466
64 583 796 384 450
65 583 700 384 408
66 583 717 384 405
67 583 714 384 391
68 583 622 384 408
69 583 618 384 394

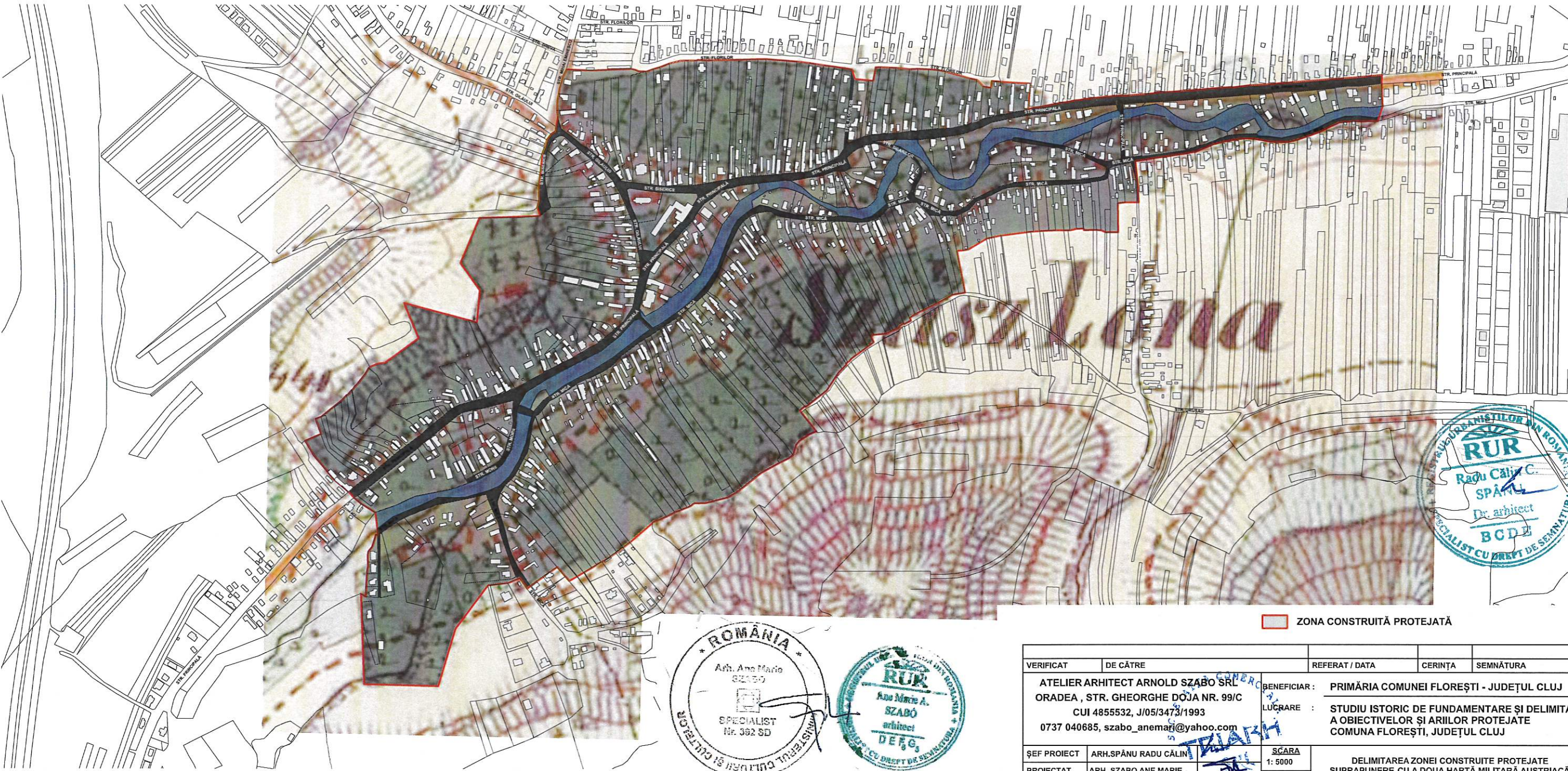


- ZONA CONSTRUITĂ PROTEJATĂ
- ZONA DE PROTECȚIE A MONUMENTULUI ISTORIC
- ZONĂ ISTORICĂ DE REFERINȚĂ
- CLĂDIRE CLASATĂ MONUMENT ISTORIC
- CLĂDIRE PROPUȘĂ SPRE CLASARE MONUMENT ISTORIC
- CLĂDIRE CU VALOARE ARHITECTURALĂ
- CLĂDIRE CU VALOARE AMBIENTALĂ
- CLĂDIRE AGRESIVĂ DIN PUNCT DE VEDERE ARHITECTURAL ȘI/SAU URBANISTIC
- ZONA DE CONTROL AL PERSPECTIVEI ASUPRA MONUMENTULUI ISTORIC
- ZONE DESTRUCȚURATE ÎN VATRALOCALITĂȚII ÎN PERIOADA POSTBELICĂ
- ZONE DESTRUCȚURATE ÎN VATRALOCALITĂȚII ÎN SEC. XXI

VERIFICAT	DE CĂTRE	REFERAT / DATA	CERTIFICAT	SEMNĂTURĂ
ATELIER ARHITECT ARNOLD SZABO SRL	ORADEA , STR. GHEORGHE DOJA NR. 99/C			
CUI 4855532, J/05/3473/1993				
0737 040685, szabo_anemari@yahoo.com				
SEF PROIECT	ARH. SPĂNU RADU CĂLIN	SCALA		
PROIECTAT	ARH. SZABO ANE MARIE	1:5000		
INTOCMIT	ARH. SZABO ANE MARIE	DATA		
		IUL. 2025		
				DELIMITAREA ZONEI CONSTRUITE PROTEJATE
				DELIMITAREA ZONEI DE PROTECȚIE A MONUMENTULUI ISTORIC
				VALORI ARHITECTURALE FLOREȘTI



DELIMITAREA ZONEI CONSTRUITE PROTEJATE
SUPRAPUNERE CU A DOUA HARTĂ MILITARĂ AUSTRIACĂ
SAT LUNA DE SUS - COMUNA FLOREȘTI - JUDEȚUL CLUJ

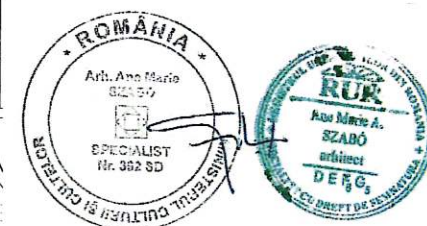
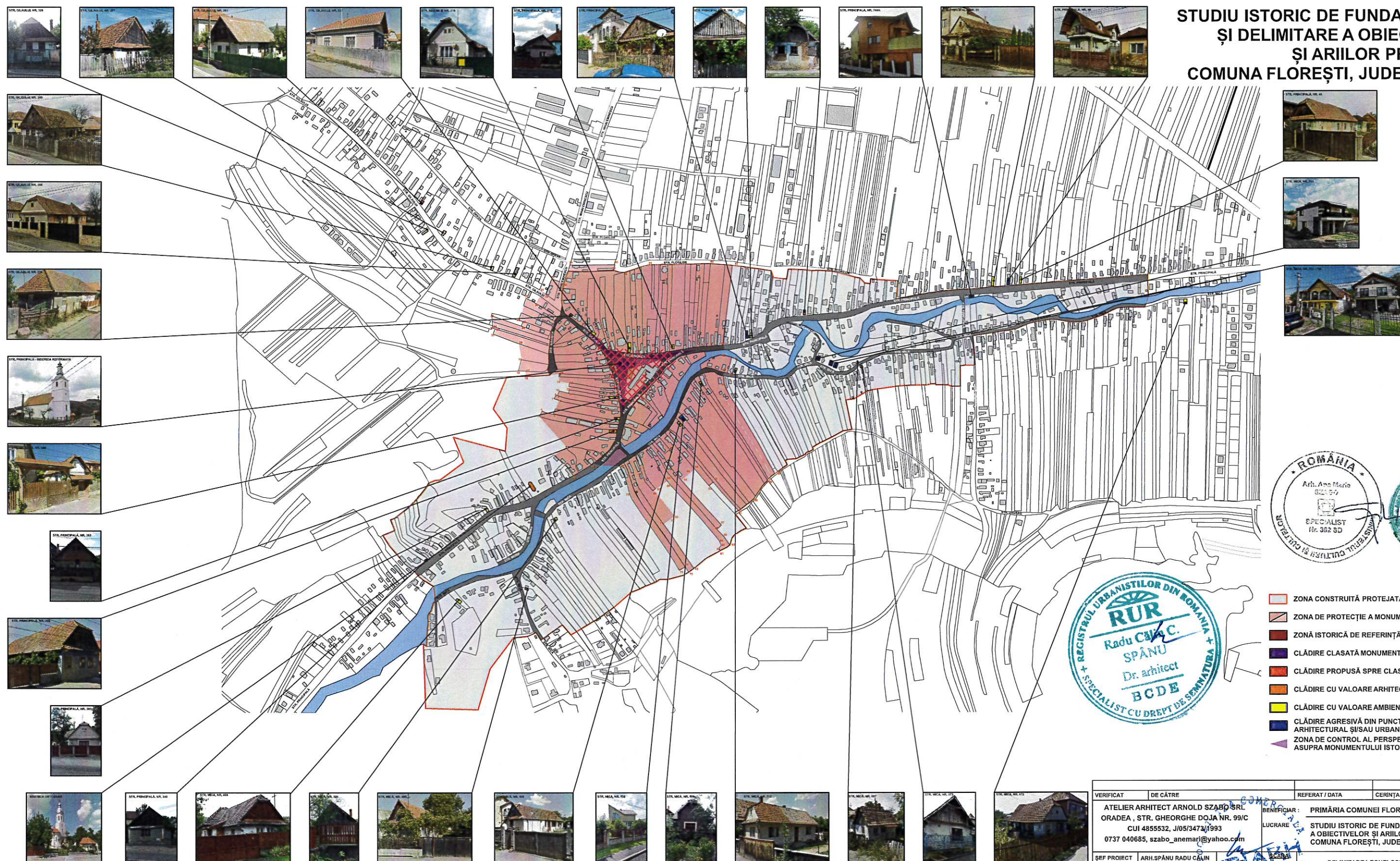


ZONA CONSTRUITĂ PROTEJATĂ



VERIFICAT	DE CĂTRE	REFERAT / DATA	CERINȚA	SEMNĂTURA
ATELIER ARHITECT ARNOLD SZABO SRL ORADEA , STR. GHEORGHE DOJA NR. 99/C CUI 4855532, J/05/3473/1993 0737 040685, szabo_anemari@yahoo.com	BENEFICIAR : PRIMĂRIA COMUNEI FLOREȘTI - JUDEȚUL CLUJ LUCRARE : STUDIU ISTORIC DE FUNDAMENTARE ȘI DELIMITARE A OBIECTIVELOR ȘI ARIILOR PROTEJATE COMUNA FLOREȘTI, JUDEȚUL CLUJ			
ȘEF PROIECT	ARH.SPĂNU RADU CĂLIN	SCĂRA 1: 5000		
PROIECTAT	ARH. SZABO ANE MARIE	DATA IUL. 2025		
ÎNTOCMIT	ARH. SZABO ANE MARIE			

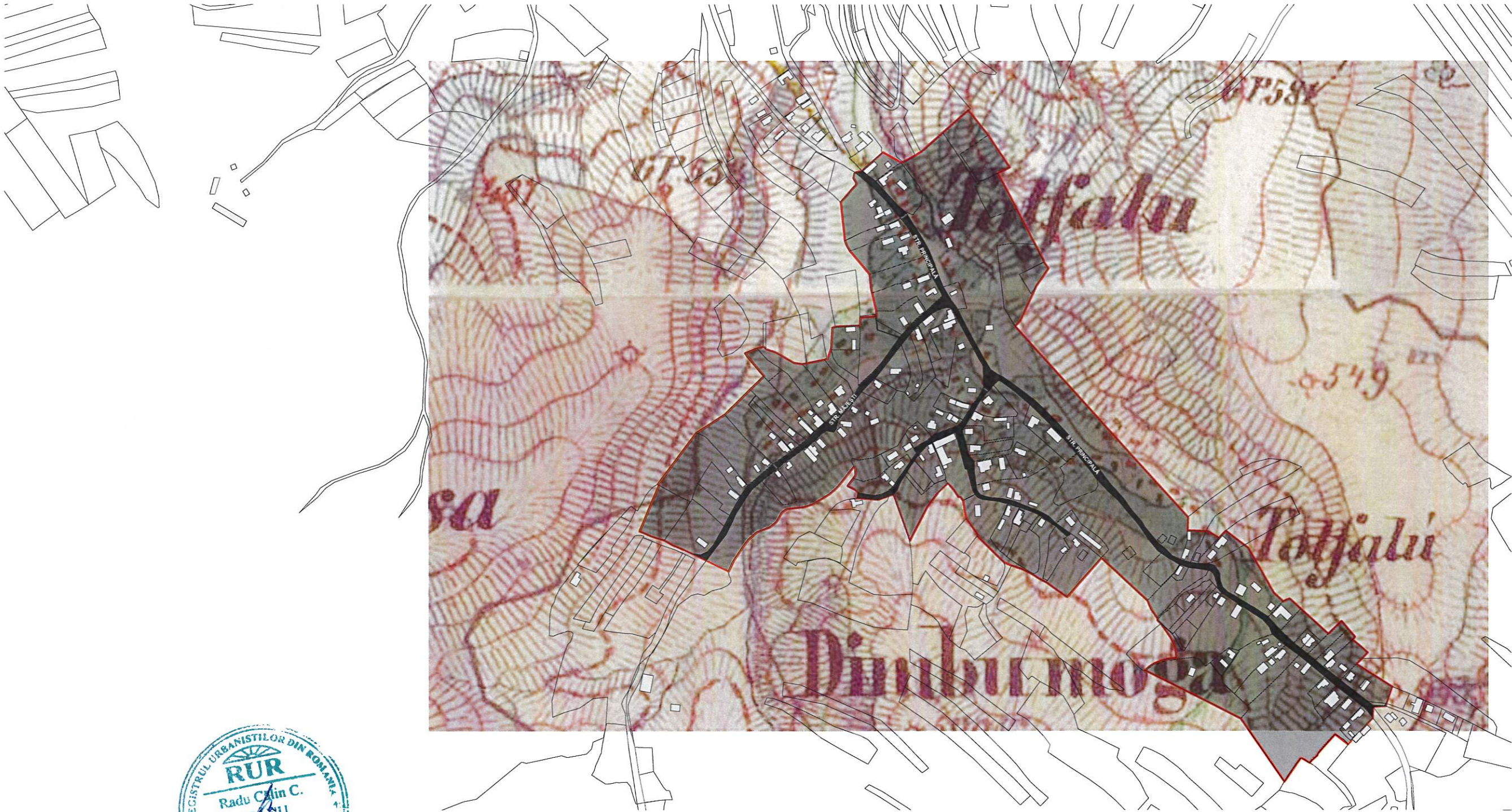
STUDIU ISTORIC DE FUNDAMENTARE ȘI DELIMITARE A OBIECTIVELOR ȘI ARIILOR PROTEJATE COMUNA FLOREȘTI, JUDEȚUL CLUJ



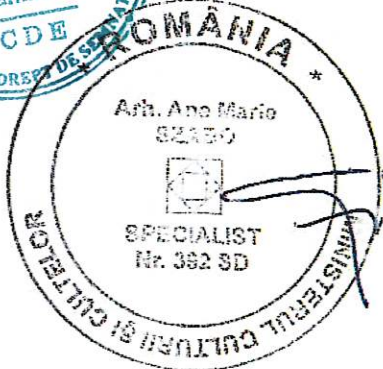
- ZONA CONSTRUITĂ PROTEJATĂ
- ZONA DE PROTECȚIE A MONUMENTULUI ISTORIC
- ZONĂ ISTORICĂ DE REFERINȚĂ
- CLĂDIRE CLASATĂ MONUMENT ISTORIC
- CLĂDIRE PROPUȘĂ SPRE CLASARE MONUMENT ISTORIC
- CLĂDIRE CU VALOARE ARHITECTURALĂ
- CLĂDIRE CU VALOARE AMBIENTALĂ
- CLĂDIRE AGRESIVĂ DIN PUNCT DE VEDERE ARHITECTURAL ȘI/SAU URBANISTIC
- ZONA DE CONTROL AL PERSPECTIVEI ASUPRA MONUMENTULUI ISTORIC

VERIFICAT	DE CĂTRE	REFERAT / DATA	CERINȚĂ	SEMĂNĂTURA
ATELIER ARHITECT ARNOLD SZABO SRL ORADEA, STR. GHEORGHE DOJA NR. 99/C CUI 4855532, J05/3472/1993 0737 040685, szabo_anemari@yahoo.com	ARH. SPĂNU RADU CĂPĂC PROIECTAT ARH. SZABO ANE MARIE ÎNTOCMIT ARH. SZABO ANE MARIE	BENEFICIAR : PRIMĂRIA COMUNEI FLOREȘTI - JUDEȚUL CLUJ LUCRARE : STUDIU ISTORIC DE FUNDAMENTARE ȘI DELIMITARE A OBIECTIVELOR ȘI ARIILOR PROTEJATE COMUNA FLOREȘTI, JUDEȚUL CLUJ DATA : IULIE 2025	DELIMITAREA ZONEI CONSTRUITE PROTEJATE DELIMITAREA ZONEI DE PROTECȚIE A MONUMENTULUI ISTORIC VALORI ARHITECTURALE LUNA DE SUS	

DELIMITAREA ZONEI CONSTRUITE PROTEJATE
SUPRAPUNERE CU A DOUA HARTĂ MILITARĂ AUSTRIACĂ
SAT TĂUȚI - COMUNA FLOREȘTI - JUDEȚUL CLUJ



ZONA CONSTRUITĂ PROTEJATĂ



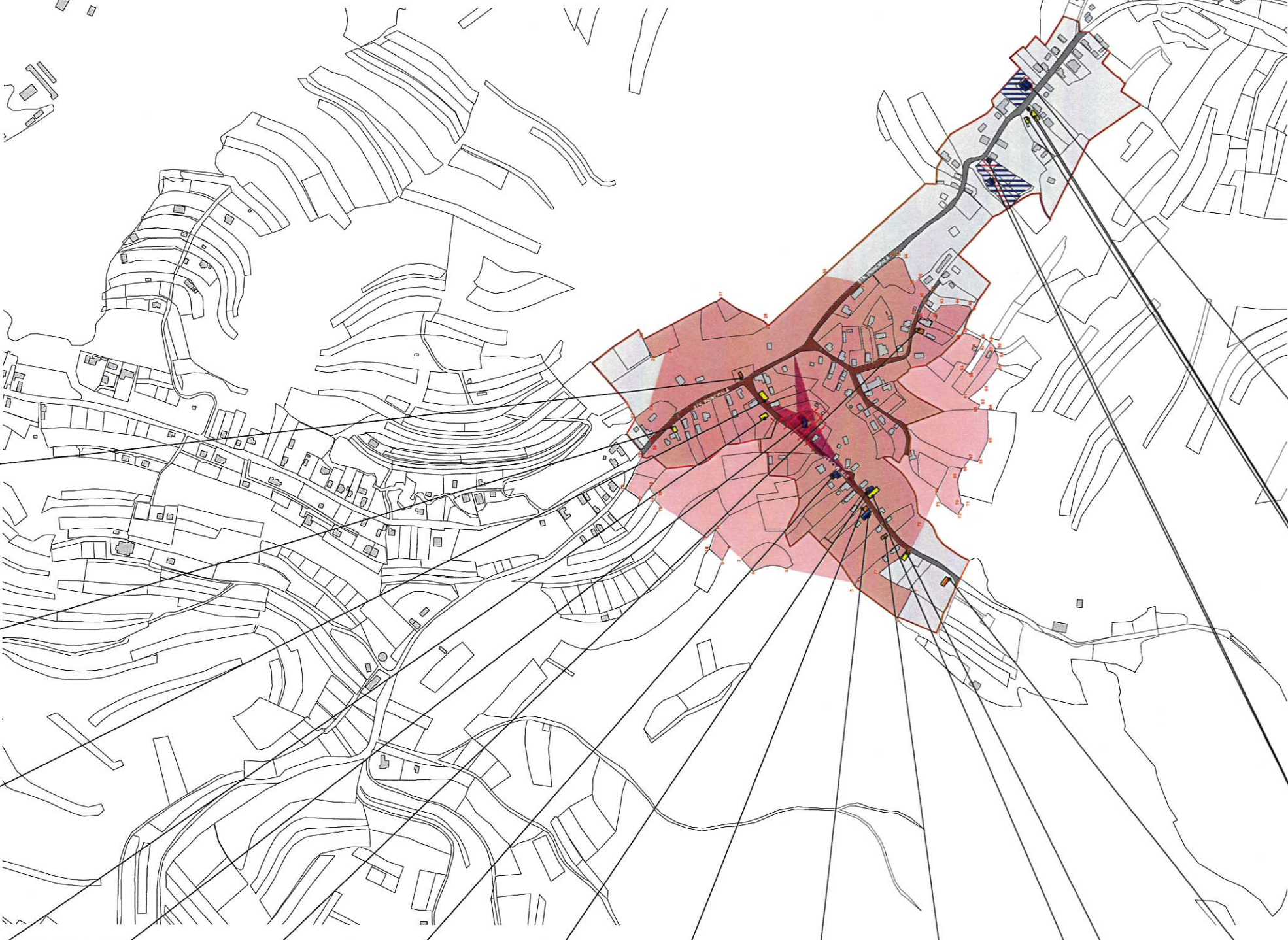
VERIFICAT	DE CĂTRE	REFERAT / DATA	CERINȚA	SEMNĂTURA
ATELIER ARHITECT ARNOLD SZABO SRL ORADEA , STR. GHEORGHE DOJA NR. 99/C CUI 4855532, J/05/3473/1993 0737 040685, szabo_anemari@yahoo.com		BENEFICIAR : PRIMĂRIA COMUNEI FLOREȘTI - JUDEȚUL CLUJ LUCRARE : STUDIU ISTORIC DE FUNDAMENTARE ȘI DELIMITARE A OBIECTIVELOR ȘI ARIILOR PROTEJATE COMUNA FLOREȘTI, JUDEȚUL CLUJ		
ȘEF PROIECT	ARH.SPĂNU RADU CĂLIN	SCARA 1: 5000	DELIMITAREA ZONEI CONSTRUITE PROTEJATE SUPRAPUNERE CU A DOUA HARTĂ MILITARĂ AUSTRIACĂ SAT TĂUȚI - COMUNA FLOREȘTI - JUDEȚUL CLUJ	
PROIECTAT	ARH. SZABO ANE MARIE	DATA		
ÎNTOCMIT	ARH. SZABO ANE MARIE	IUL. 2025		

STUDIU ISTORIC DE FUNDAMENTARE
ȘI DELIMITARE A OBIECTIVELOR
ȘI ARIILOR PROTEJATE
COMUNA FLOREȘTI, JUDEȚUL CLUJ

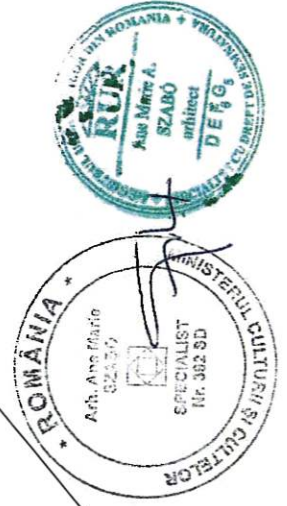


X Y

- 1 579 994 385 609
- 2 580 079 385 615
- 3 580 081 385 615
- 4 580 081 385 622
- 5 580 183 385 642
- 6 580 232 385 637
- 7 580 249 385 654
- 8 580 268 385 672
- 9 580 277 385 654
- 10 580 297 385 671
- 11 580 288 385 699
- 12 580 300 385 697
- 13 580 365 385 732
- 14 580 377 385 743
- 15 580 375 385 747
- 16 580 385 385 761
- 17 580 398 385 743
- 18 580 421 385 758
- 19 580 366 385 607
- 20 580 363 385 822
- 21 580 385 385 832
- 22 580 407 385 863
- 23 580 387 385 879
- 24 580 361 385 879
- 25 580 381 386 952
- 26 580 280 386 041
- 27 580 214 386 005
- 28 580 210 386 000
- 29 580 130 386 073
- 30 580 124 386 074
- 31 580 071 386 062
- 32 580 025 386 099
- 33 580 018 386 101
- 34 580 012 386 098
- 35 579 999 386 064
- 36 579 989 386 069
- 37 579 972 386 050
- 38 579 981 386 041
- 39 579 991 386 019
- 40 579 988 386 017
- 41 579 981 386 029
- 42 579 966 386 016
- 43 579 955 386 030
- 44 579 932 386 031
- 45 579 914 386 028
- 46 579 911 386 023
- 47 579 937 385 987
- 48 579 930 385 983
- 49 579 922 385 978
- 50 579 987 385 978
- 51 579 900 385 965
- 52 579 900 385 966
- 53 579 921 385 934
- 54 579 913 385 928
- 55 579 883 385 975
- 56 579 875 385 966
- 57 579 875 385 966
- 58 579 871 385 954
- 59 579 873 385 937
- 60 579 894 385 910
- 61 579 916 385 893
- 62 579 898 385 884
- 63 579 889 385 877
- 64 579 887 385 877
- 65 579 887 385 828
- 66 579 901 385 800
- 67 579 913 385 803
- 68 579 925 385 788
- 69 579 930 385 776
- 70 579 926 385 738
- 71 579 921 385 736
- 72 579 921 385 721
- 73 579 955 385 739
- 74 579 963 385 751
- 75 580 008 385 672
- 76 580 007 385 669
- 77 579 049 385 635



- ZONA CONSTRUITĂ PROTEJATĂ
- ZONA DE PROTECȚIE A MONUMENTULUI ISTORIC
- ZONĂ ISTORICĂ DE REFERINȚĂ
- CLĂDIRE CLASATĂ MONUMENT ISTORIC
- CLĂDIRE CU VALOARE ARHITECTURALĂ
- CLĂDIRE CU VALOARE AMBIENTALĂ
- CLĂDIRE AGRESIVĂ DIN PUNCT DE VEDERE ARHITECTURAL ȘI SAU URBANISTIC
- ZONA DE CONTROL AL PERSPECTIVEI ASUPRA MONUMENTULUI ISTORIC
- ZONE DESTRUCTURATE ÎN VATRA LOCALITĂȚII



VERIFICAT	DE CĂTRE	REFERENȚĂ	DATA	SEMĂNĂTOR
ATELIER ARHITECT ARNOLD SZABO SRL				
ORADEA, STR. GHEORGHE DOJA NR. 99/C				
CUI 4855532, J05/3473/1993				
0737 040685, szabo_anemari@yahoo.com				
ȘEF PROIECT	ARH. SPĂNU RADU CĂLIN			
PROIECTAT	ARH. SZABO ANE MARIE			
ÎNTOCMIT	ARH. SZABO ANE MARIE			